

15 家と家まわり

The House and Grounds

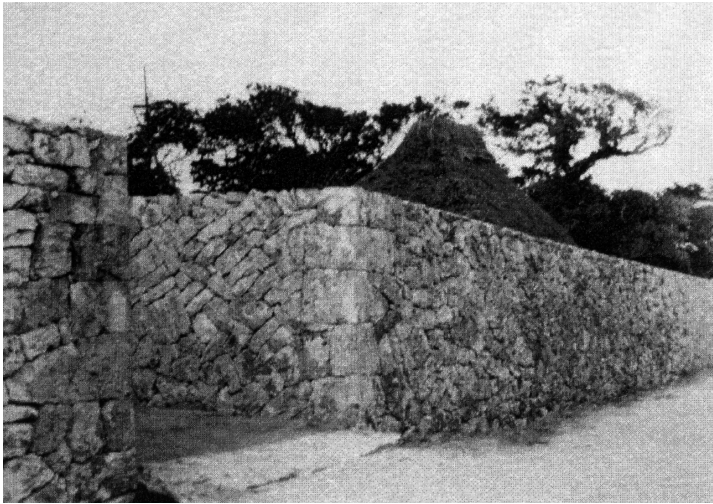


写真177 石垣（新しい積方）（白水にて）喜界島
[目録番号：写真類1-14-73]

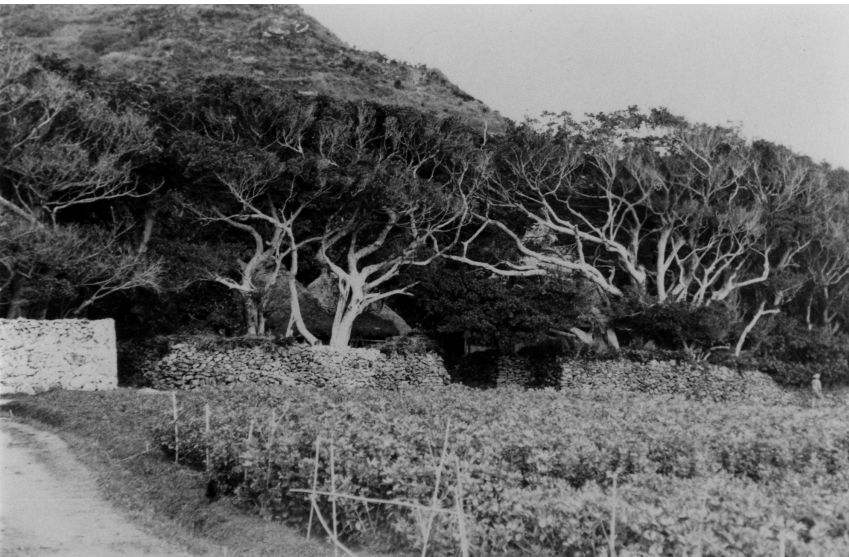


写真178 屋敷木^{カドン}（嘉鈍）
[目録番号：ア-6-8]



写真179 家屋（一丈三尺柱屋）昭11.3 阿伝 盛福成宅
[目録番号：写真類1-14-89]

※この写真は下の台紙の一部まで示した。このように台紙に矢印表示で部分名称などを示したものがいく例かみられる（写真190～194、197、202など）。

家屋（一丈三尺柱屋）

↑
表 (umuti)

↑
柱所 (tonya)



写真180 家屋A.一丈三尺柱（本柱ノ高さ）
表十畳敷ノ家（阿伝岩倉宅）ハンヤドゥ
（hanjadu）〔目録番号：ア-6-12〕



写真181 家屋（約百十年前の家と謂わる）
〔目録番号：ア-6-9〕

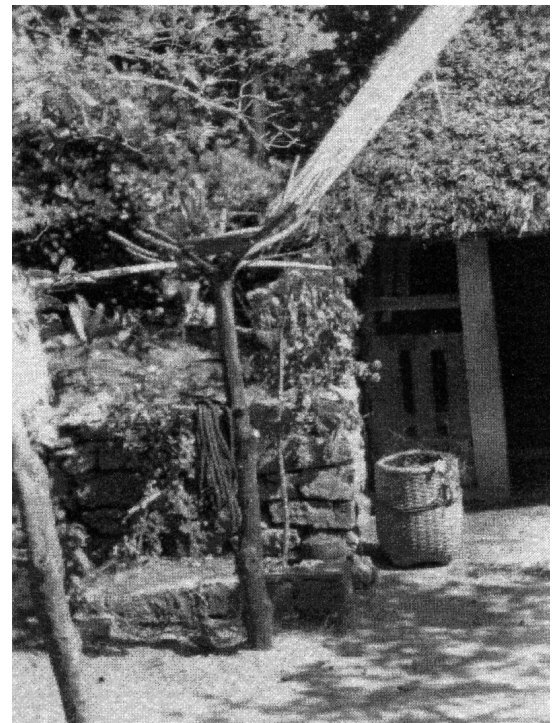


写真182 又木の利用 早町村小野津
昭11.9〔目録番号：写真類1-14-76〕



写真183 石積の便所（早町
村小野津）
[目録番号：写真類1-14-83]



写真184 便所 於小野津 吉山氏宅 昭11.9
[目録番号：写真類1-14-77]



写真185 井戸 ha: (喜界村川嶺)
[目録番号：写真類1-14-82]

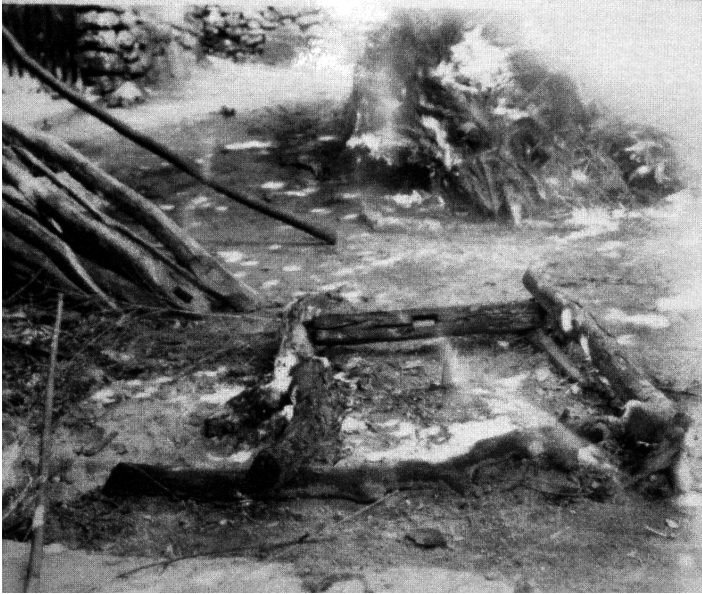


写真186 井戸の埋め跡（囲いの中に竹筒を立て、あるのは息抜）[目録番号：写真類1-14-45]



写真187 高倉 六ツ股(六本柱)
mutsumata 阿伝福元常有氏宅
[目録番号：ア-6-18]



写真188 高倉 [目録番号：ア-6-19]

写真189 高倉 [目録番号：ア-6-20]



16 屋内

Visible Interior Structure

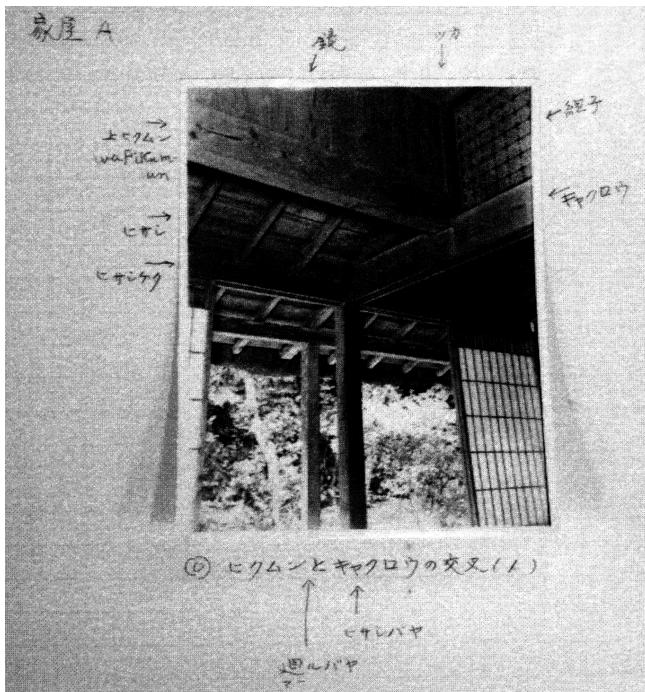
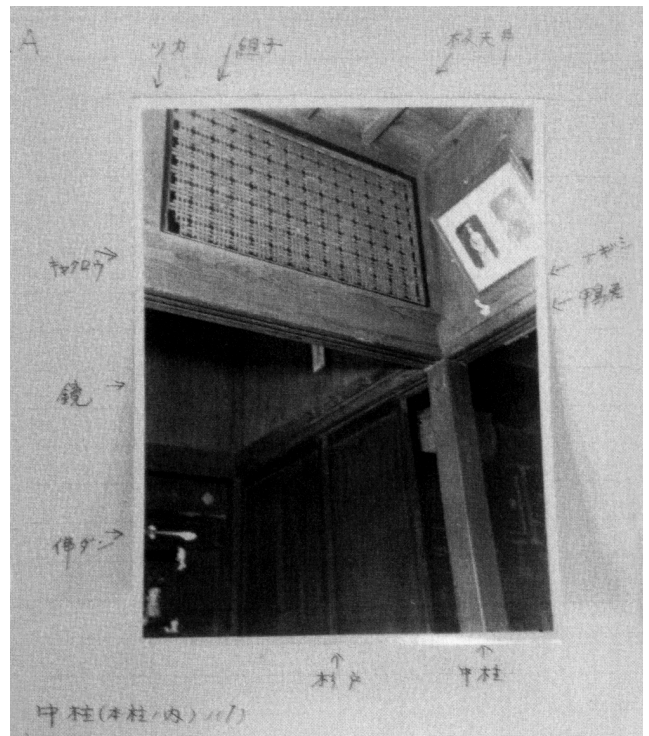


写真191 家屋A ◎中柱(本柱ノ内)ノ(1) [目録番号：写真類1-14-79]

写真190 家屋A◎ヒクムンとキャクロウの交叉(1) [目録番号：写真類1-14-81]

※写真179と同様に台紙上から矢印表示で部分名などを示している。



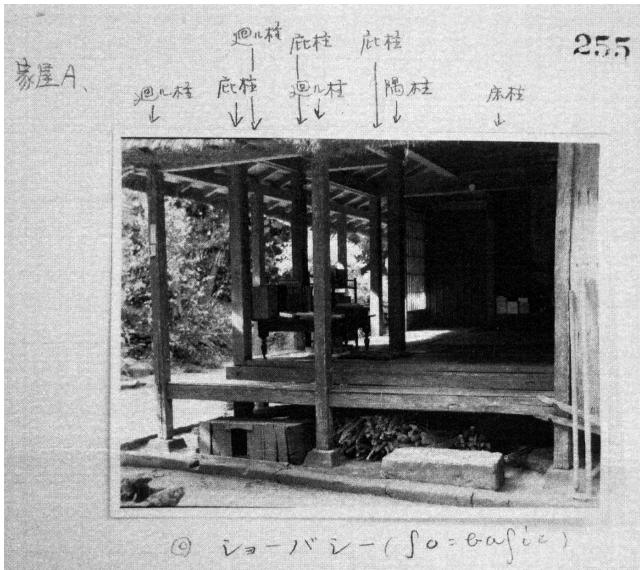


写真192 家屋A◎ショーバシ- (so:basie)
[目録番号：写真類1-14-78]

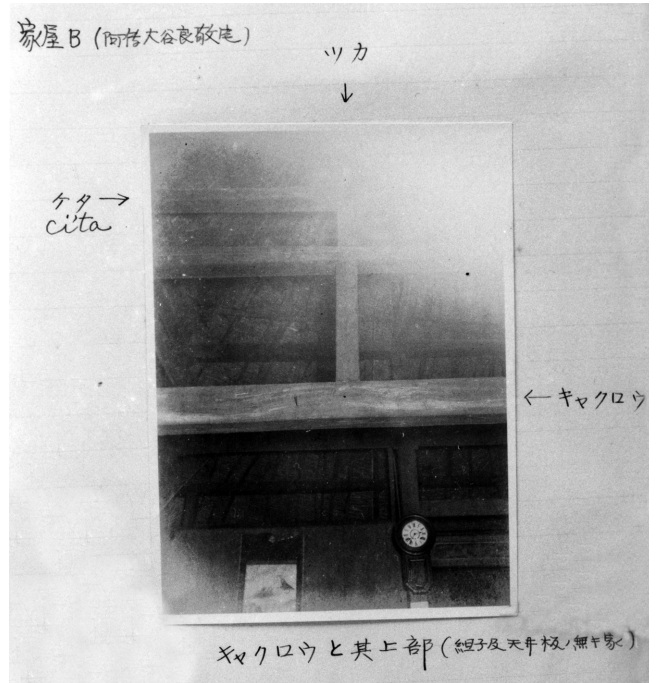


写真193 家屋B (阿伝大谷良敬宅) キャクロウと基
上部 (組子及天井板ノ無キ家) [目録番号：ア-6-14]

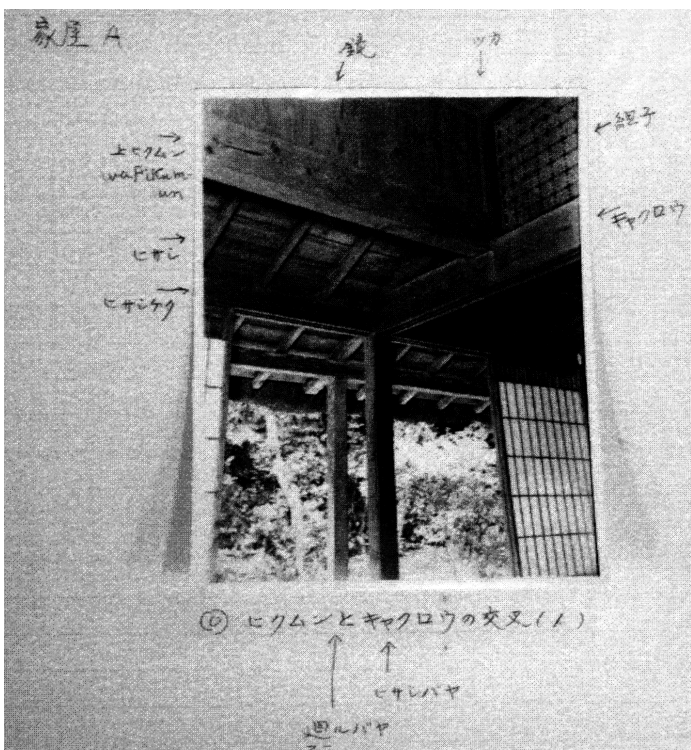


写真194 家屋A ◎ヒクムンとヤクロウの交叉 (1)
[目録番号：写真類1-14-81]

17 家造り

Building a House



写真195 家建(1) ハミダス(合掌ともい
う) [目録番号: 写真類1-14-84]



写真196 家建(2) ハミダスを両
方建て終わった処
[目録番号: ア-6-21]

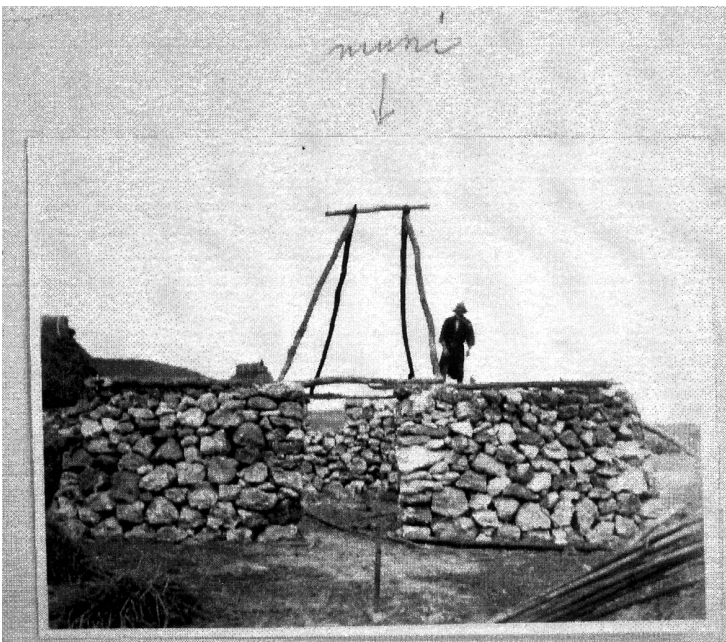


写真197 家建(3) 棟を□上げた処
[目録番号: 写真類1-14-85]



写真198 家立(四) 家屋(4)棟の
両端にムケーを差し終り隅木を掛けよ
うとする処 棟より垂直に下れる縄を
棟取(muni-tui)という
[目録番号:ア-6-22]

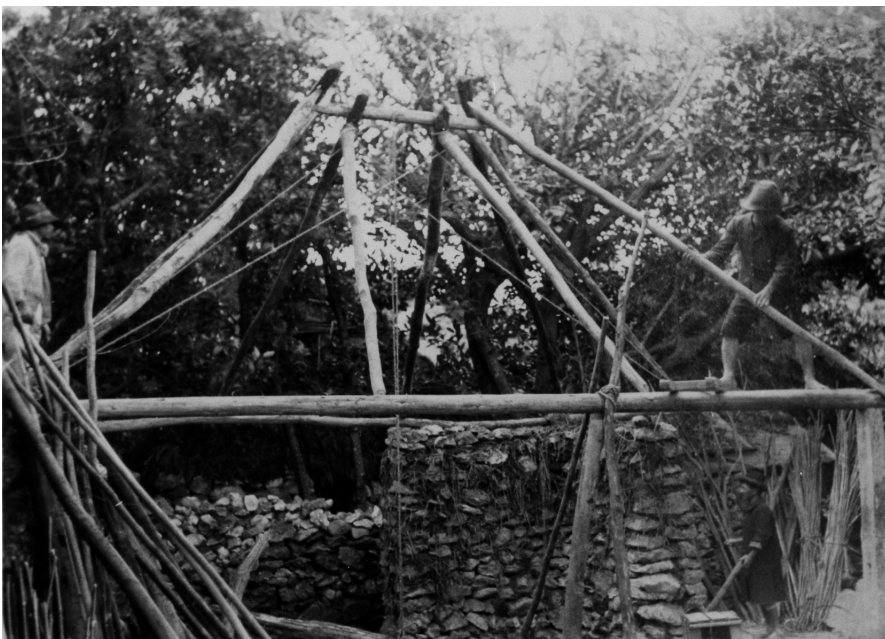


写真199 家建(5) 隅木を今掛け了
った処 此の家は機小屋
[目録番号:6-23]



写真200 家立(七)家建(7)ヤナー
を括る処 [目録番号:写真類1-14-86]



写真201 家立(九) 家建(九)
[目録番号: 写真類1-14-87]

18 屋根葺き

A Thatched Roof

写真202 家葺 機織小屋 [目録番号: 写真類1-14-88]

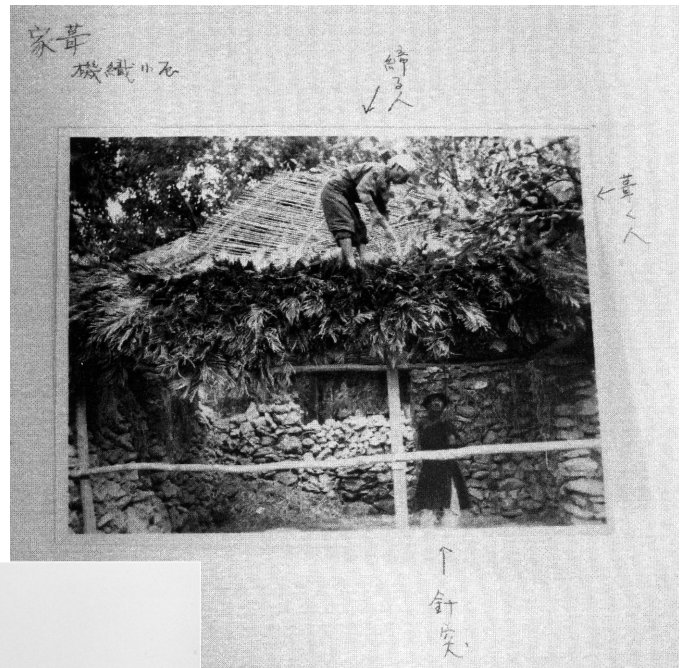


写真203 屋根葺 [目録番号: ア-6-7]



写真204 屋根葺 [目録番号：ア-6-4]



写真205 屋根葺 [目録番号：ア-6-5]

19 島の点描

Snapshots of Island Villagers' Lives



写真206 小野津の部落
[目録番号：ア-3-5]

※説明文の「部落」とは一般的な集落の意味。

写真207 島一番の高坂 阿伝坂^{ヒラ} [目録番号：ア-5-20]



写真208 阿伝の部落
[目録番号：ア-5-21]

※説明文の「部落」とは一般的な集落の意味。



写真209 赤山の気象 赤山 (a:jama)
は旧暦三、四月頃 昭11.4
[目録番号：ア-5-38]





写真210 泉にて洗濯する女 着物に水をかけて足で踏みにじる 於川嶺村 昭11.4.7
[目録番号：写真類1-14-40]



写真211 蒔堀り 昭11.3 阿伝
[目録番号：ア-3-36]

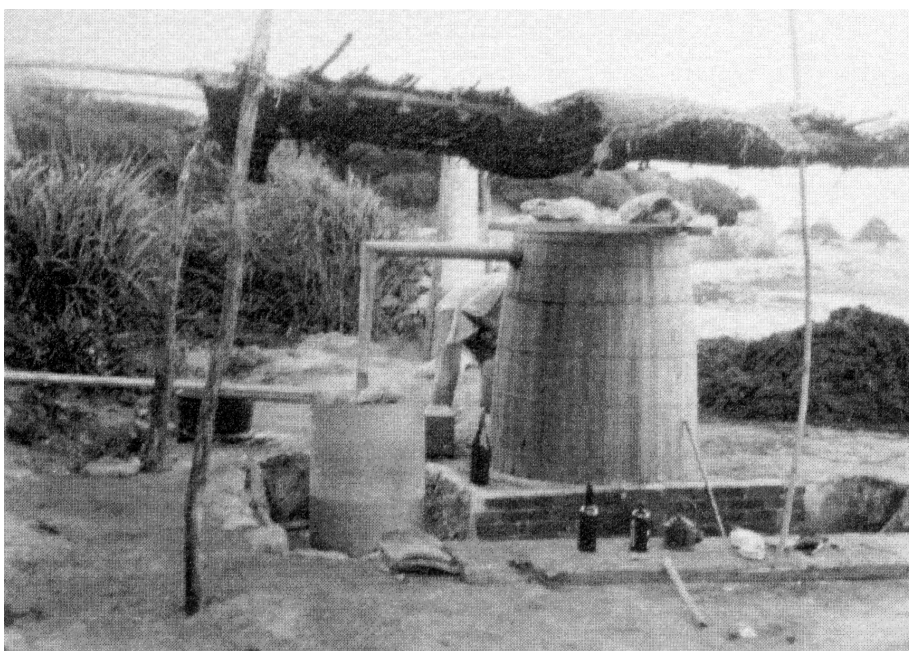


写真212 ハッカ製油場 阿伝 昭11.8
[目録番号：写真類1-14-68]



写真213 水車場 於喜界村中熊 昭
11.4.26 [目録番号：写真類1-14-69]



写真214 種下し 蘇鉄の葉を立てた処
を歩く 昭11.3.27 阿伝
[目録番号：ア-8-24]



写真215 シミ(しめ草の一種)(1) 拾
った石にシミをしたもの(阿伝浜にて)
[目録番号：ア-5-22]

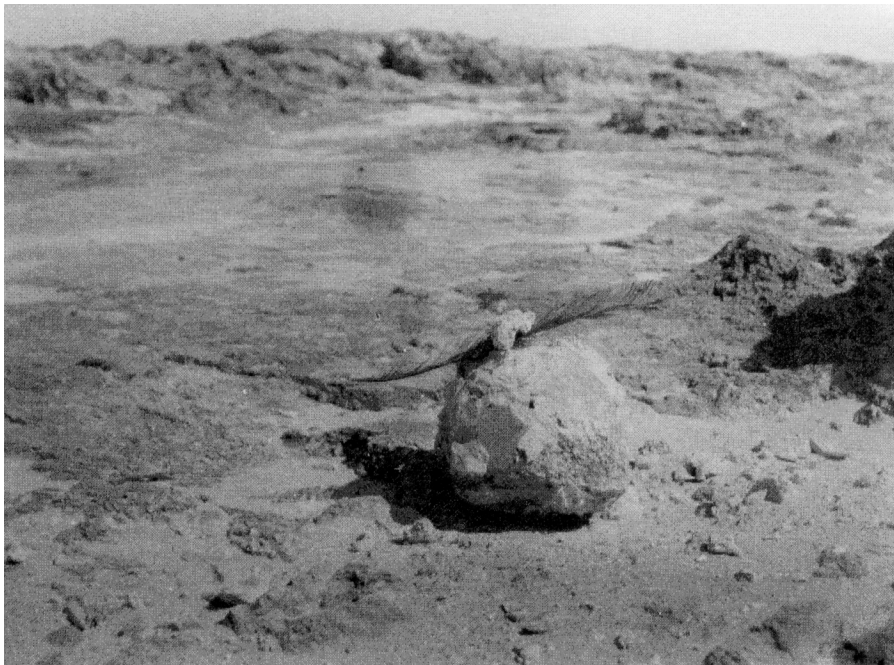


写真216 シミ (2)
[目録番号：写真類1-14-60]

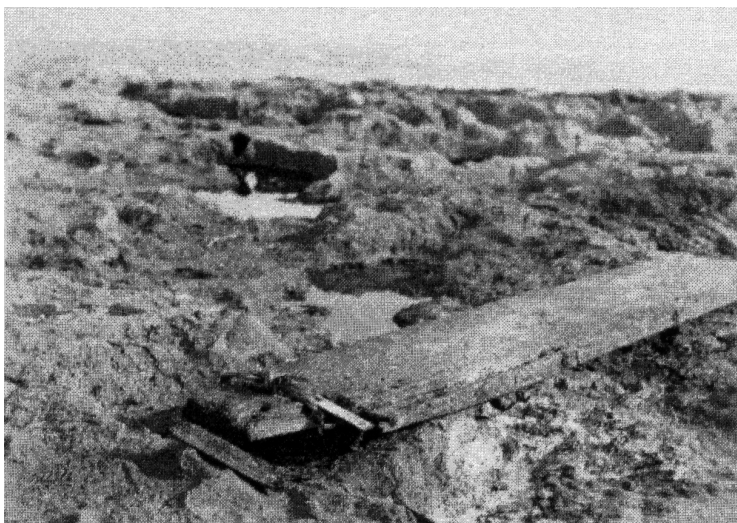


写真217 寄木のしめ (シミ) 右端を藁縄で結んである 昭11.3 阿伝 [目録番号：写真類1-14-36]



写真218 種大根のしめ (シミ)
これは種大根故大事にしてくれという意で、其大根の脇に蘇鉄の葉を差す
昭11.3.27 阿伝
[目録番号：ア-3-34]



写真219 田の水のシメ 竹に手拭いを結んである 昭11.3.27
阿伝 [目録番号：ア-8-13]

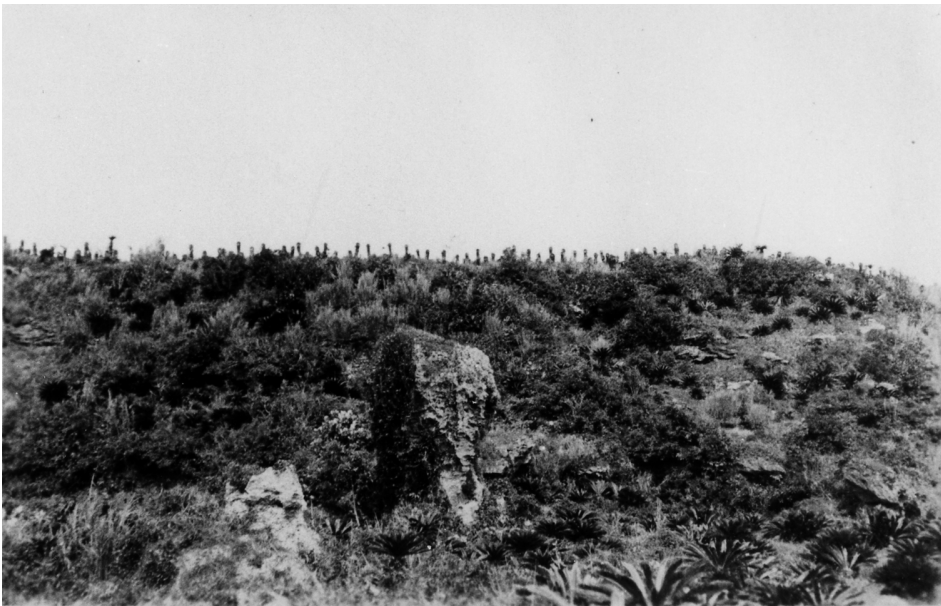


写真220 葉刈をした□蘇鉄
[目録番号：ア-5-10]



写真221 葉刈した蘇鉄 イサネウ
葉は重要燃料 昭11.3 伊実久
[目録番号：ア-3-32]

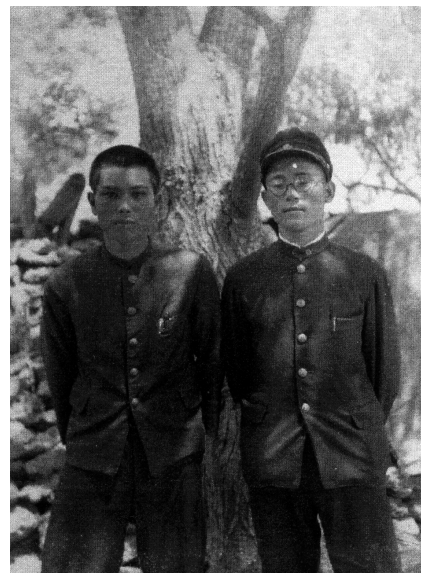


写真222 ヤマ（鼠わな） 於阿伝 昭11.7
[目録番号：写真類1-14-106]

岩倉市郎とその調査を支えた人たち



岩倉市郎（左）と濱田國義
[目録番号：写真類1-14-65]



裕嘉一郎（左）と濱田國義
[目録番号：写真類1-14-64]



「喜界島調査協力者 昭11.8.30」と説明が記されている写真 [目録番号：ア-5-28]